



cosmos



effetto pietra



cosmos



grés porcellanato con colorazione in massa
 porcelainized stoneware with mass colouring
 grés cerame avec pate coloree
 durchgefärbtes feinsteinzeug



EN 16165:
2021 ANNEX A
R11



EN 16165:
2021 ANNEX B
A+B+C



FUGA 2 mm PER RETT.
 FUGA >3 mm PER NON RETT.

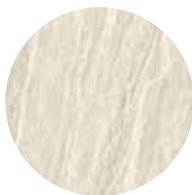
FINITURE finishes - surfaces - Oberfläche

Naturale | Grip

COLORI colours - couleurs - farbe



gesso



calcare



cemento



ossido



grafite

FORMATI sizes - formats - format

	45x90 (18"x36")	30x60 (12"x24")	29,7x59,5 (12"x24")	20x40 (8"x16")	20x20 (8"x8")	15x30 (6"x12")
	≠9	≠9	≠9	≠8	≠8	≠8
NON RETT.		•		•	•	
RETT.	•		•			
GRIP NON RETT.		•				•
GRIP RETT.	•		•			



gesso



calcare



cemento



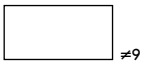
ossido



grafite



naturale

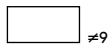


≠9

45x90 (18"x36")

nat. rett.

- 8665963 calcare nat. rett.
- 8665983 cemento nat. rett.
- 8665003 ossido nat. rett.
- 8665013 grafite nat. rett.



≠9

30x60 (12"x24")

non rett.

- 7679271 gesso
- 7679261 calcare
- 7679291 cemento
- 7679301 ossido
- 7679281 grafite



≠8

20x40 (8"x16")

non rett.

- 7603591 calcare
- 7603611 cemento
- 7603621 ossido



≠8

20x20 (8"x8")

non rett.

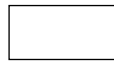
- 7603281 calcare
- 7603301 cemento
- 7603311 ossido

29,7x59,5 (12"x24")

rett.

- 7679311 gesso rett.
- 7679351 calcare rett.
- 7679321 cemento rett.
- 7679331 ossido rett.
- 7679341 grafite rett.

grip



≠9

45x90 (18"x36")

grip rett.

- 8665964 calcare grip rett.
- 8665984 cemento grip rett.
- 8665004 ossido grip rett.
- 8665014 grafite grip rett.



≠9

30x60 (12"x24")

grip non rett.

- 7679371 gesso grip
- 7679361 calcare grip
- 7679381 cemento grip
- 7679395 ossido grip
- 7679401 grafite grip



≠8

15x30 (6"x12")

grip non rett.

- 7700371 gesso grip
- 7700411 calcare grip
- 7700381 cemento grip
- 7700391 ossido grip

29,7x59,5 (12"x24")

grip rett.

- 7679421 gesso grip rett.
- 7679411 calcare grip rett.
- 7679431 cemento grip rett.
- 7679441 ossido grip rett.
- 7679451 grafite grip rett.

mosaico 5x5 (2"x2")



30x30 (12"x12")

7679531 gesso nat.



30x30 (12"x12")

7679571 calcare nat.



30x30 (12"x12")

7679541 cemento nat.



30x30 (12"x12")

7679551 ossido nat.



30x30 (12"x12")

7679561 grafite nat.



PEZZI SPECIALI trims - pieces speciales - formstücke

naturale



battiscopa nat. rett.
7,5x59,5 (3"x24")
7676264 calcare nat. rett.
7676294 cemento nat. rett.
7676274 gesso nat. rett.
7676284 grafite nat. rett.
7676704 ossido nat. rett.

14



gradino step nat. rett.
29,7x59,5 (12"x24")
7676265 calcare nat. rett.
7676295 cemento nat. rett.
7676275 gesso nat. rett.
7676285 grafite nat. rett.
7679705 ossido nat. rett.

7



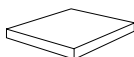
gradino step non rett.
30x60 (12"x24")
7676263 calcare
7676293 cemento
7676273 gesso
7679283 grafite
7679703 ossido

7



*** gradone CR nat. rett.**
33,3x29,7 (13"x12")
7676266 calcare nat. rett.
7676386 cemento nat. rett.
7676276 gesso nat. rett.
7676286 grafite nat. rett.
7679706 ossido nat. rett.

4



*** angolare CR SX nat. rett.**
33,3x29,7 (13"x12")
7676268 calcare nat. rett.
7676387 cemento nat. rett.
7676277 gesso nat. rett.
7676287 grafite nat. rett.
7679707 ossido nat. rett.

2



*** angolare CR DX nat. rett.**
33,3x29,7 (13"x12")
7676267 calcare nat. rett.
7676388 cemento nat. rett.
7676278 gesso nat. rett.
7676288 grafite nat. rett.
7679708 ossido nat. rett.

2

grip



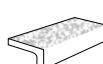
gradino step grip rett.
29,7x59,5 (12"x24")
7676364 calcare grip rett.
7676383 cemento grip rett.
7676375 gesso grip rett.
7676405 grafite grip rett.
7679793 ossido grip rett.

7



gradino step grip non rett.
30x60 (12"x24")
7679363 calcare grip
7679383 cemento grip
7679373 gesso grip
7679403 grafite grip
7679393 ossido grip

7



elemento elle pressa grip
15x30x4 (6"x12"x1,57")
7679365 calcare grip
7679367 cemento grip
7679366 gesso grip
7679368 grafite grip
7679369 ossido grip

8



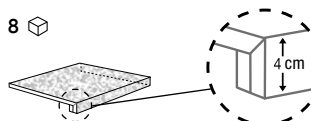
*** gradone DP grip rett.**
33,3x29,7 (13"x12")
7676269 calcare grip rett.
7676389 cemento grip rett.
7676279 gesso grip rett.
7679287 grafite grip rett.
7679709 ossido grip rett.

4



*** angolare DP SX grip rett.**
33,3x29,7 (13"x12")
7676270 calcare grip rett.
7679390 cemento grip rett.
7679280 gesso grip rett.
7679288 grafite grip rett.
7679710 ossido grip rett.

2



*** angolare DP DX grip rett.**
33,3x29,7 (13"x12")
7679270 calcare grip rett.
7676390 cemento grip rett.
7676280 gesso grip rett.
7679289 grafite grip rett.
7679711 ossido grip rett.

2

IMBALLI packing - emballages - verpackung

F.TO NOMINALE / NOMINAL SIZE	mm.	x	x	x	x	x
45x90 nat. rett./grip rett.	9	3	1,215	36	43,74	990
30x60 nat. non rett.	9	7	1,26	40	50,40	980
29,7x59,5 nat. rett./grip rett.	9	7	1,24	40	49,60	950
20x40 nat. non rett.	8	18	1,44	56	80,64	1330,56
20x20 nat. non rett.	8	30	1,20	68	81,60	1346,40
15x30 nat. non rett.	8	23	1,04	75	78	1200
30x30 mosaico 5x5	9	11	1,00	30	30	570

